



# ΕΛΛΗΝΙΚΗ ΑΡΧΗ ΓΕΩΛΟΓΙΚΩΝ ΚΑΙ ΜΕΤΑΛΛΕΥΤΙΚΩΝ ΕΡΕΥΝΩΝ (Ε.Α.Γ.Μ.Ε.)

Ν.Π.Δ.Δ. ΕΠΟΠΤΕΥΟΜΕΝΟ ΑΠΟ ΤΟ ΥΠΟΥΡΓΕΙΟ ΠΕΡΙΒΑΛΛΟΝΤΟΣ ΚΑΙ ΕΝΕΡΓΕΙΑΣ  
(Ν. 4602/2019 - ΦΕΚ 45/Α/09-03-2019/Μέρος Β΄)  
Σπ. Λούη 1, Ολυμπιακό Χωριό, 136.77 Αχαρνάι, Τηλ. 213-1337000-3, Fax 213-1337015

## ΔΕΛΤΙΟ ΤΥΠΟΥ

16/01/2020

### Άμεση παρέμβαση κλιμακίου της Ε.Α.Γ.Μ.Ε. στο Δήμο Φαιστού

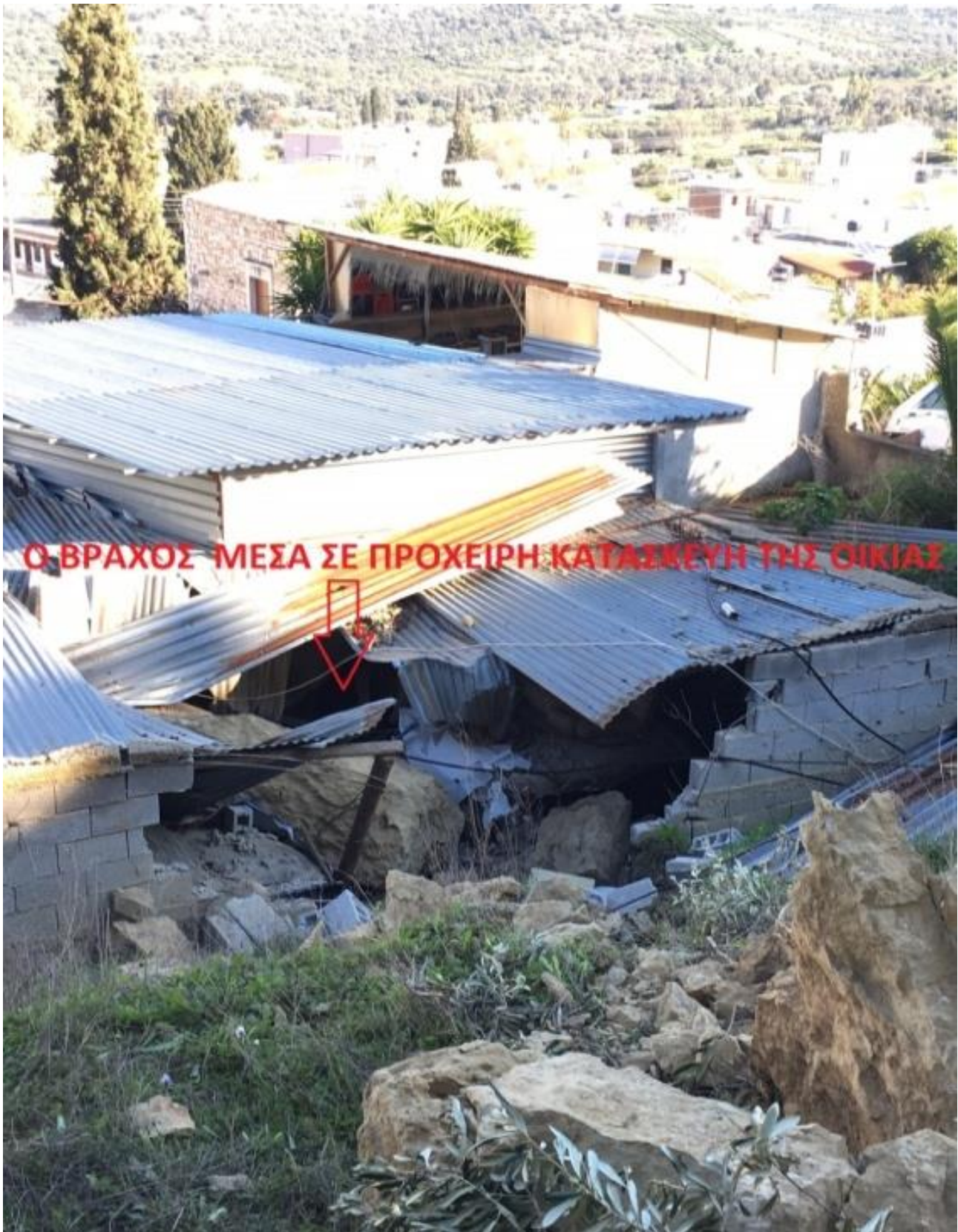
Κλιμάκιο της Ελληνικής Αρχής Γεωλογικών και Μεταλλευτικών Ερευνών (Ε.Α.Γ.Μ.Ε.), στο πλαίσιο λειτουργίας της Ομάδας Άμεσης Παρέμβασης της Αρχής, μετέβη στις 13 Ιανουαρίου 2020 στο Δ.Δ. του Δήμου Φαιστού κατόπιν εντολής της Διοίκησης της Ε.Α.Γ.Μ.Ε..

Το κλιμάκιο αποτελούμενο από τους κκ. Ζουρμπάκης Ε. - Μηχανικός Μεταλλείων, Αθανασούλη Ε. - Γεωλόγος και Μιχαλάκης Ι. - Γεωλόγος της Περιφερειακής Μονάδας Κρήτης της Ε.Α.Γ.Μ.Ε., πραγματοποίησε αυτοψία σε συνεργασία με τον Πρόεδρο του Δ.Δ. κ. Σπινθάκη, αναφορικά με την πρόσφατη εκδήλωση βραχώδους κατάπτωσης.

Το καταστροφικό φαινόμενο αφορούσε εκδήλωση κατάπτωσης βραχώδους μάζας (>30tn), η οποία ευρίσκετο σε ασταθή ισορροπία άνωθεν κατοικίας και κατά την πτώση προξενήθηκαν υλικές μόνο ζημιές.

Στο πλαίσιο της αυτοψίας πραγματοποιήθηκε τεχνικογεωλογική καταγραφή, εκτιμήθηκε η επικινδυνότητα της περιοχής ενώ συντάσσεται σχετική αναλυτική έκθεση προτάσεων άμεσων μέτρων προστασίας.





**Ο ΒΡΑΧΟΣ ΜΕΣΑ ΣΕ ΠΡΟΧΕΙΡΗ ΚΑΤΑΣΚΕΥΗ ΤΗΣ ΟΙΚΙΑΣ**

